

Nicht-muskelinvasive Blasen Tumore - NMIBC

Nicht-muskelinvasive Blasen Tumore haben meist eine hohe Rezidivrate und erfordern daher mehrere Behandlungen. Bei älteren Patienten mit diversen Vorerkrankungen ist eine konventionelle Behandlung unter Vollnarkose nicht angezeigt. Mit TULA® DUAL sind Blasen Tumore mittels flexibler Zystoskopie unter örtlicher oder sogar ohne Betäubung ambulant behandelbar.

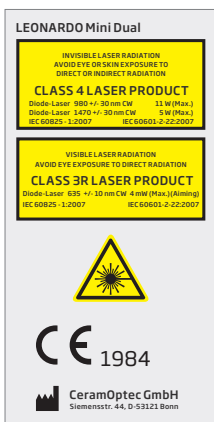
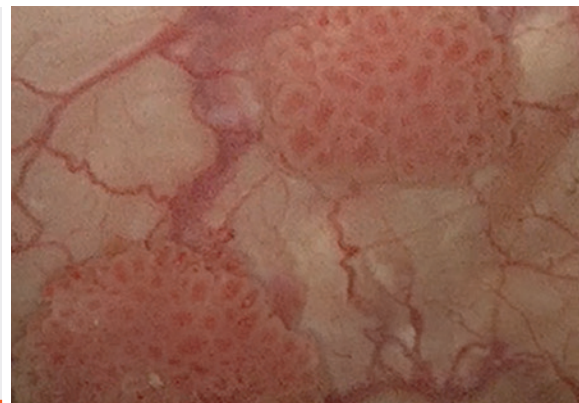
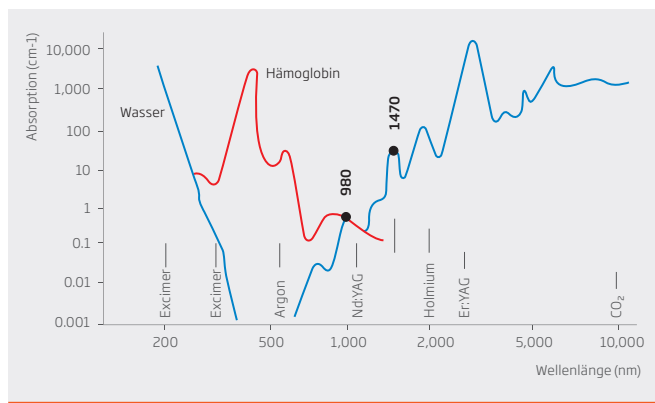
Die TULA® Slim Faser ist besonders wendig, was bei Blasen Halsbehandlungen mit J-Manöver und flexiblem Zystoskop unerlässlich ist. Hilfreich ist das vor allem, wenn das Endoskop wegen eines Mittellappens nur eingeschränkt abgewinkelt werden kann. Auch bei Behandlung schwer erreichbarer Transitionalzellkarzinome im oberen Harntrakt (UUT TCC) am unteren Pol mit flexiblem Ureterorenoskop ist das von Vorteil.

Vorteile:

- Vermeidung des Obturatoriusreflexes
- Speziell entwickelte sehr gut sichtbare Fasern
- Kontrollierte und fokussierte Eindringtiefe mit geringerer thermischer Streuung
- Die atraumatische Faserspitze wird schonend eingeführt und schützt den Arbeitskanal
- Duales Konzept für optimale Tiefe des Eindringens in den Tumor
- Behandlung ohne Narkose in der Arztpraxis
- Kompatibel mit Einweg- und wiederverwendbaren Zystoskopen
- Nicht unterlegen gegenüber TURBT
- Hexagonaler Faserkern für homogene Behandlung
- Ressourcen- und kosteneffizientes Verfahren
- Geeignet zur Behandlung von Patienten mit Antikoagulation
- Geringe Schmerzwerte, daher ausgezeichnete Verträglichkeit



Der LEONARDO® DUAL mit speziell entwickelten Fasern kombiniert die Wellenlängen von 980 nm und 1470 nm, die eine hohe Absorption in Wasser und Hämoglobin bieten



LEONARDO®

Modell	LEONARDO® Mini Dual
REF	SL980+1470 nm 16 W
Leistung/Wellenlänge	11 W (980 nm) / 5 W (1470 nm)
Faserdurchmesser	≥ 360 µm
Zielstrahl	635 nm, max. 4 mm
Behandlungsmodus	CW, Pulse Mode
Pulsdauer / -pause	0,01 – 180 Sek. / 0,01 – 180 Sek.
Stromversorgung	110 – 240 VAC, 50 – 60 Hz (12 VDC @ 100 W)
Batterien	Li-Ionen Batteries
Abmessungen (H x W x D)	6 cm x 9 cm x 21,5 cm
Gewicht	900 g

Kit

503100415	TULA® Kit, IC
-----------	---------------

Zubehör

AB5801	TULA®-Biopsiezange, einweg 1,8 x 1200 mm, steril *
--------	--

AB5815	Push TULA® Y connector *
--------	--------------------------

* im Kit enthalten

Fasern

REF	Produkt	PU	Länge [m]
503100410	TULA® Faser, IC	10	3,0
503200329	Megabeam HBFSF 272-365, Spherical tip, IC (TULA® Slim Faser)	10	3,0