

**UROLOGIE**

# ÜBERBLICK MINIMAL-INVASIVER LASERTHERAPIEN



Technology  
meets Anatomy



## ERLEBEN SIE DIE GANZE VIELSEITIGKEIT UNSERES LASERANGEBOTS

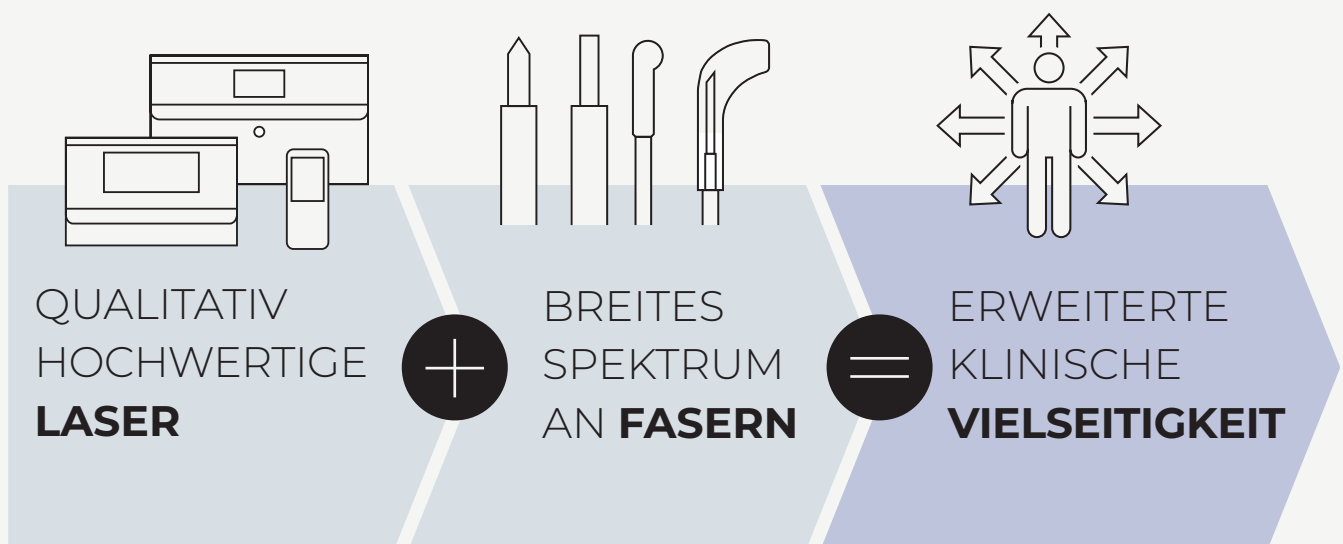


- Lithotripsie
- BPH
- Blasentumore
- Prostatakrebs
- Weichgewebebehandlung  
und mehr...



# Ihr One-Stop-Shop für Laser-Urologie

Biolitec® bietet die vielseitigste Plattform in der Urologie mit dem breitesten Angebot an Laser- und Faserlösungen. Unsere Produkte sind auf maximale klinische Flexibilität ausgelegt. Unsere Technologie ermöglicht es Ärzten, ein breiteres Spektrum von Patienten zu behandeln und gleichzeitig die Rentabilität zu erhöhen.



**biolitec®**, verfügt über mehr als drei Jahrzehnte Erfahrung und hat seine Wertschöpfungskette vollständig integriert – von der Forschung und Entwicklung im Bereich Laser und Fasern bis hin zur Eigenproduktion und einem unvergleichlichen Service.

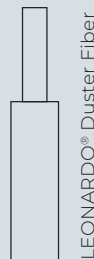
Dieser ganzheitliche Ansatz ermöglicht es uns, innovative Lösungen für ein breites Spektrum urologischer Anwendungen anzubieten, die alle durch die bewährte Qualität „Made in Europe“ gestützt sind.

# Anwendungen in der Laser-Urologie



## BPH-BENIGNE PROSTATAHYPERPLASIE

### BPH-Enukleation



LEONARDO® Duster Fiber

- Minimalinvasiver Eingriff mit Standard-Zystoskopen oder Resektoskopen
- Kürzere Operations- und Enukleationszeit
- Überlegene Hämostase
- Behandlung unterschiedlicher Prostatagrößen – von klein bis groß
- Weniger Katheterisierungen und Krankenhausaufenthalte

### BPH-Vaporisation



XCAVATOR® Fiber

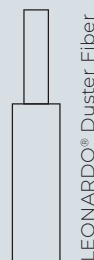
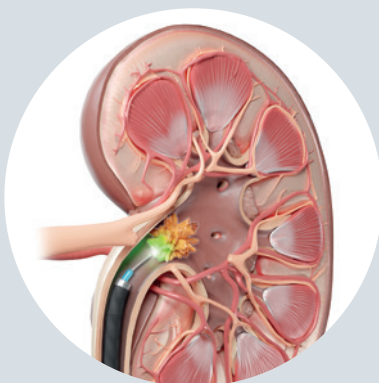


TWISTER Fiber

- Speziell entwickelte Fasern für schnelle und effiziente Ablation
- Große Kontaktfläche für breitere Gewebevaporisation
- Glatte intraoperative Oberflächen
- Einfache Steuerung der Faser – besseres taktiles Feedback
- Optimierte Darstellung des Operationsbereichs
- Gute Verträglichkeit bei Risikopatienten
- Kürzere Katheterdauer und schnelle Erholung
- Kürzere Krankenhausaufenthalte

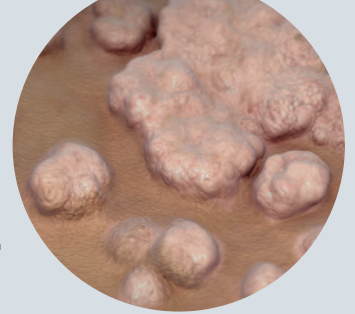
## STEINBEHANDLUNG

### TFL Lithotripsie



LEONARDO® Duster Fiber

- TFL verspricht im Vergleich zu anderen Steinbehandlungen ein besseres Zerstäuben und eine schnellere Steinabtragung
- Wirksam bei allen Arten von Steinen
- Höhere Steinfreiraten
- Minimale Retropulsion - weniger Migration von Steinen
- Kleinerer Faserkern ermöglicht Flexibilität, einfachen Zugang zu schwierigen anatomischen Stellen und bessere Spülung
- Geringeres Risiko von Gewebeschäden
- Fokussierter Laserstrahl
- Kürzere Verfahrensdauer



## WEICHGEWEBE-ABLATION

### Kondylome

- Komfort - fokussierte sanfte Laserbehandlung
- Ambulantes Verfahren
- Glatte Oberfläche nach der Behandlung
- Keine Narbenbildung mit guten ästhetischen Ergebnissen
- Wiederverwendbares Handstück für verbesserte Kosteneffizienz



LOMA Handpiece



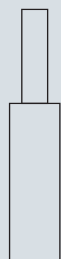
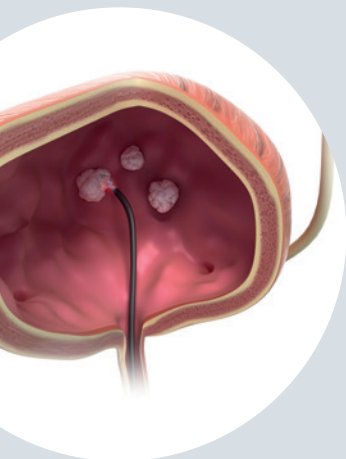
Bare Fiber

### Harnwegsstenosen und Tumore des oberen Harntrakts

## TUMORBEHANDLUNG

### TULA® DUAL Transurethraler Laser Ablation von wiederkehrenden Blasentumoren

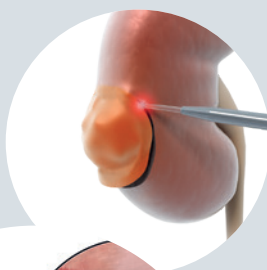
- Mit leichter oder sogar ohne Anästhesie durchführbar
- Schnell, sicher und einfach
- Ambulantes Verfahren mit DUAL-Wellenlänge
- Ausgezeichnete Vaporisation und Hämostase
- Behandlung von Risikopatienten



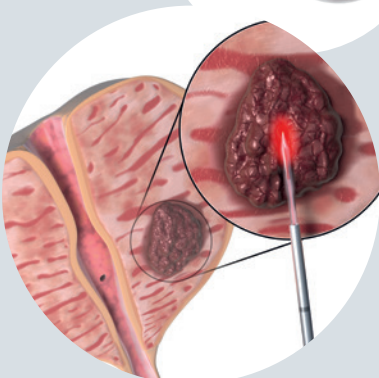
TULA® Fiber

### Partielle Nephrektomie

- Nephronschonende Eingriffe
- Minimale Blutungen
- Gleichzeitiges Schneiden und Koagulieren von Gewebe
- Verringert die Schädigung des Parenchyms
- Laparoskopische, offene oder robotergestützte Chirurgie



Bare Fiber



### Fokale Laserablationstherapie bei Prostatatumoren

- MRT-gesteuerte Laserablation mit Thermometrie
- Schnelles, präzises und sicheres Verfahren
- Gut definierte, kontrollierte olivenförmige Ablation
- Schützt lebenswichtige und empfindliche Strukturen
- Bewahrung von gesundem Prostatagewebe



LITT Fiber



# DAS BREITESTE ANGEBOT AN LASERFASERN IN DER UROLOGIE

Auf der Grundlage unserer Erfahrung mit verschiedenen Lasertherapien hat biolitec® das umfangreichste Angebot an urologischen Fasern entwickelt, das Ihnen die besten Werkzeuge zur Verbesserung der klinischen Ergebnisse und für eine außergewöhnliche Patientenversorgung bietet.

## BPH

| REF       | Produktname         | Länge [m] | Kern ø [Fr] | NA ø [µm]/[Fr] |
|-----------|---------------------|-----------|-------------|----------------|
| 503200250 | XCAVATOR® Fiber     | 3         | 1.8         | –              |
| 503200220 | TWISTER Large Fiber | 3         | 1.8         | 3100/9.3       |
| 503200235 | TWISTER XL Fiber    | 3         | 1.8         | 3300/9.3       |

## Lithotripsie und Weichgewebebehandlungen

| REF  | Produktname                                 | Länge [m] | Kern ø [µm] | Außen ø [µm] | Stecker | NA   |
|--|---|-----------|-------------|--------------|---------|------|
| <b>LEONARDO® Duster ScopeSafe Faser - Einmalgebrauch</b> |   |           |             |              |         |      |
| 503200100  | Leonardo® Duster ScopeSafe Fiber 150µm, IC  | 3.1       | 150         | 315          | IC      | 0.26 |
| 503200105  | Leonardo® Duster ScopeSafe Fiber 200µm, IC  | 3.1       | 200         | 400          | IC      | 0.28 |
| 503200110  | Leonardo® Duster ScopeSafe Fiber 272µm, IC  | 3.1       | 272         | 460          | IC      | 0.22 |
| 503200115  | Leonardo® Duster ScopeSafe Fiber 365µm, IC  | 3.1       | 365         | 550          | IC      | 0.22 |
| 503200120  | Leonardo® Duster ScopeSafe Fiber 550µm, IC  | 3.1       | 550         | 750          | IC      | 0.22 |
| 503200125  | Leonardo® Duster ScopeSafe Fiber 800µm, IC  | 3.1       | 800         | 1200         | IC      | 0.22 |
| 503200130  | Leonardo® Duster ScopeSafe Fiber 1000µm, IC | 3.1       | 1000        | 1400         | IC      | 0.22 |
| <b>LEONARDO® Duster wiederverwendbare Fasern</b>         |   |           |             |              |         |      |
| 503200150  | Leonardo® Duster Fiber 200µm, Reusable, IC  | 3.2       | 200         | 400          | IC      | 0.28 |
| 503200155  | Leonardo® Duster Fiber 272µm, Reusable, IC  | 3.2       | 272         | 460          | IC      | 0.22 |
| 503200160  | Leonardo® Duster Fiber 365µm, Reusable, IC  | 3.2       | 365         | 550          | IC      | 0.22 |
| 503200165  | Leonardo® Duster Fiber 550µm, Reusable, IC  | 3.2       | 550         | 750          | IC      | 0.22 |
| 503200170  | Leonardo® Duster Fiber 800µm, Reusable, IC  | 3.2       | 800         | 1200         | IC      | 0.22 |
| 503200175  | Leonardo® Duster Fiber 1000µm, Reusable, IC | 3.2       | 1000        | 1400         | IC      | 0.22 |

## TULA®

| REF       | Produktname  | VE | Länge [m] |
|-----------|--|----|-----------|
| 503100410 | TULA® Fiber, IC  | 10 | 3.0       |
| 503200329 | Megabeam HBFSF 272-365, Spherical tip, IC (TULA® slim Fiber) | 10 | 3.0       |

## FLA Fibers

| REF       | Produktname  | VE* | Länge [m] | ø Faser [mm] | Ablationsform   |
|-----------|--------------|-----|-----------|--------------|---|
| 503200270 | Litt2B fiber | 5   | 10        | 1.85         | olive  |
| 503200280 | Litt3B fiber | 5   | 10        | 1.85         | olive  |

## Andere Applikationen

| REF       | Produktname   | Länge [m] | Kern ø [Fr] | NA ø [µm]/[Fr] |
|-----------|---|-----------|-------------|----------------|
| 503200744 | Bare Fiber 400 µm, Flat Tip, IC                       | 3         | 400/1.2     | 750/2.3        |
| 503200740 | Bare Fiber 600 µm, Flat Tip, IC                       | 2.6       | 1.7         | 860/2.6        |
| 503300400 | Bare Fiber 1000 µm, Flat Tip, IC                      | 2.6       | 2.9         | 1400/4.2       |
| 503200750 | Bare Fiber 600 µm, Ball Tip, Adj. Luer, IC (1 × 6 h)  | 2.5       | 1.7         | 860/2.6        |
| 503300410 | Bare Fiber 1000 µm, Ball Tip, IC                      | 2.6       | 2.9         | 1400/4.2       |
| 503200741 | Bare Fiber 600 µm, Conical Tip, IC                    | 2.6       | 1.7         | 860/2.6        |
| 503300405 | Bare Fiber 1000 µm, Conical Tip, IC                   | 2.6       | 2.9         | 1400/4         |
| 503200745 | Bare Fiber 600 µm, Flat Tip, Adj. Luer, ID (1 × 6 h)  | 3         | 565/1.7     | 860/2.6        |
| 503300415 | Bare Fiber 1000 µm, Flat Tip, Adj. Luer, ID (1 × 6 h) | 2.6       | 945/2.9     | 1400/4         |

Die Abkürzung IC im Produktnamen steht für „Inter-Company“, was auf einen IC-Stecker hinweist, der nur mit der Serie der Leonardo®-Laser der Biolitec-Gruppe verwendet werden kann. Alle wiederverwendbaren Leonardo® Duster Fasern können bis zu 10 Mal verwendet werden. Alle Fasern sind Latex- und DEHP-frei. Unsere Fasern sind für den einmaligen Gebrauch bestimmt (falls nicht anders angegeben), werden steril geliefert und sind sofort einsatzbereit. biolitec® ist ein anerkannter OEM-Hersteller, der modernste Fasern für Holmium- und Thulium-Faserlaser (TFL)-Systeme anbietet und damit Innovationen im Bereich minimalinvasiver urologischer Verfahren vorantreibt. \*Verpackungseinheit

## KONTAKTIEREN SIE UNS

Um mehr über eine  
völlig neue Welt minimal-  
invasiver Lasertherapien  
zu erfahren

**HNO**

---

**Thoraxchirurgie**

---

**Ästhetik**

---

**Urologie**

---

**Proktologie**

---

**Phlebologie**

---

**Ästhetik**

---

**Schilddrüsen-  
behandlung**

---

**Orthopädie und  
Schmerztherapie**

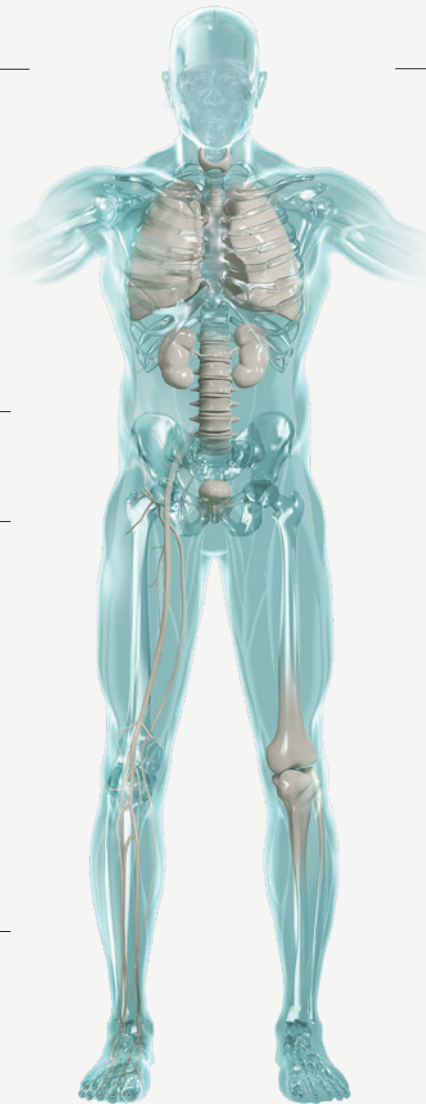
---

**Gynäkologie**

---

**Orthopädie und  
Schmerztherapie**

---



**biolitec Holding GmbH & Co KG**  
Untere Viaduktgasse 6/9  
A-1030 Wien  
Phone +43 1 3619 909 50  
info@biolitec.com

**Legal Manufacturer**  
**CeramOptec GmbH**  
Siemensstr. 44  
53121 Bonn

Finden Sie  
Ihren lokalen  
biolitec®  
Partner

